



**France
services**

Liberté
Égalité
Fraternité

UN SERVICE PUBLIC

Proche de vous
Proche de chez vous

POUR VOUS ACCOMPAGNER



**ACCUEIL
DE PROXIMITÉ**



**INFORMATION
ET ORIENTATION**



**MISE
EN RELATION**



**ACCESSIBILITÉ
NUMÉRIQUE**



**SOUTIEN
ADMINISTRATIF**



BESOIN D'UN ACCOMPAGNEMENT PERSONNALISÉ

pour vos démarches administratives et numériques du quotidien ?

PENSEZ FRANCE SERVICES SACLAS !

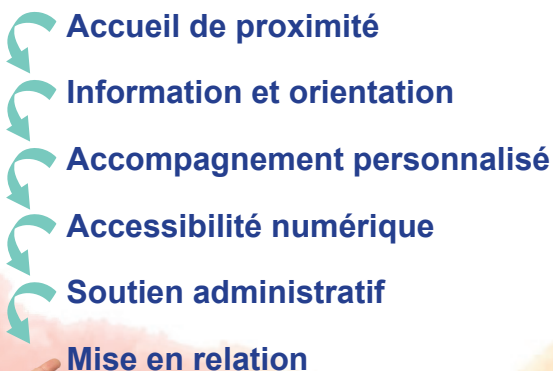


Mairie de Saclas - 19, rue de la Mairie - 91690 SACLAS
Tél. : 01 69 58 88 00 - contact@mairie-saclas.fr
franceservices@mairie-saclas.fr

ESPACE FRANCE SERVICES DE SACLAS
Pour toutes vos démarches administratives,
une offre de qualité proche de chez vous

QUE PROPOSE L'ESPACE FRANCE SERVICES ?

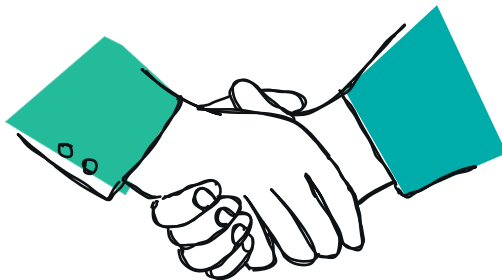
- ☞ L'objectif des Espaces France Services (EFS) est de permettre à chaque citoyen d'accéder aux services publics du quotidien dans un lieu unique
- ☞ Santé, famille, retraite, droit, carte d'identité, accompagnement au numérique, ... : les agents France Services vous accueillent et vous accompagnent pour toutes vos démarches administratives du quotidien au sein d'un guichet unique.
- ☞ Les EFS ont vocation à délivrer une offre de proximité et de qualité à l'attention de tous les citoyens.
- ☞ De l'information transversale de 1^{er} niveau à l'accompagnement de l'utilisateur sur des démarches spécifiques, les EFS allient présence humaine et outils numériques.
- ☞ Les EFS travaillent en étroite collaboration avec les organismes sociaux mais sont aussi disponibles pour vous accompagner dans vos démarches administratives quelles qu'elles soient !



QUI SONT NOS PARTENAIRES ?

Commun à tous les Espaces France Services

- ✓ Ministère de l'intérieur
- ✓ Pôle emploi
- ✓ Finances publiques
- ✓ Caisse d'allocations familiales (CAF)
- ✓ Caisse primaire d'assurance maladie (CPAM)
- ✓ Caisse nationale d'assurance retraite (CNAV)
- ✓ Ministère de la Justice
- ✓ Mutuelle sociale agricole (MSA)
- ✓ La Poste



Spécifiques à l'Espace France Services de Saclas

- ✓ Agence nationale des titres sécurisés (ANTS)
- ✓ Union départementale des associations familiales (UDAF)
- ✓ Direction générale de la concurrence, de la consommation et de la répression des fraudes (DGCCRF)
- ✓ Conseil départemental de l'accès au droit (CDAD)
- ✓ Agence locale de l'énergie et du climat (ALEC)
- ✓ Centre local d'information et de coordination (CLIC)
- ✓ ENEDIS
- ✓ Centre communal d'action sociale (CCAS)
- ✓ Mission locale





Porté par la commune de Saclas, l'Espace France Services a pour mission de vous accueillir, de vous informer, de vous conseiller et de faciliter vos démarches administratives et sociales.

Pour cela nous nous engageons à délivrer une information de premier niveau à tout usager ayant besoin d'aide.

Nous vous facilitons la prise de rendez-vous avec les services compétents et nous sommes disponibles pour vous aider

à résoudre ou anticiper les difficultés qui peuvent parfois empêcher la réalisation de certains projets.

Nous sommes ici pour vous accompagner à l'utilisation des services en ligne et des équipements numériques dont vous aurez besoin.

Nous relayons les grands événements de nos partenaires mais aussi de votre ville susceptibles de vous intéresser par le biais de notre page Facebook consultable à tout moment.

Deux agents formés sont là pour vous épauler dans vos actions que ce soit pour compléter un dossier, effectuer une simulation ou même vous renseigner sur les démarches à suivre auprès de nos partenaires sociaux.

N'hésitez pas à nous contacter par téléphone : 01 69 58 88 00 ou par mail : franceservices@mairie-saclas.fr et à venir dans nos locaux situés à la mairie de Saclas (19, rue de la Mairie) sans rendez-vous.



LES HORAIRES D'OUVERTURE

- 👉 Lundi** de 8h à 12h et de 13h30 à 17h
- 👉 Mardi** de 8h à 12h et de 13h30 à 17h
- 👉 Mercredi** de 8h à 12h et de 13h30 à 17h
- 👉 Jeudi** de 8h à 12h et de 13h30 à 17h
- 👉 Vendredi** de 8h à 12h et de 13h30 à 16h
- 👉 Samedi** de 8h à 12h

COMMENT POUVONS-NOUS VOUS AIDER ?

AGENCE NATIONALE DES TITRES SÉCURISÉS (ANTS)

- Pré-demande en ligne
- Achat d'un timbre fiscal en ligne
- Création du compte ANTS (Agence Nationale des Titres Sécurisés)
- Suivi de l'avancement de votre demande en ligne.

PÔLE EMPLOI

- Changement de situation (nouvelles coordonnées, nouvelle situation familiale ou professionnelle)
- Aide à l'inscription et à l'actualisation
- Aide à la consultation des offres et à postuler
- Prise de rendez-vous ou demande de renseignements par téléphone
- Aide à la rédaction de C.V. et lettre de motivation

FINANCES PUBLIQUES

- Prise de rendez-vous avec les services des impôts particuliers d'Étampes permanence mensuelle avec l'offre de services suivante pour les usagers :
- Obtenir des informations générales sur les démarches fiscales ou le paiement des dettes locales
- Bénéficier d'un accompagnement numérique pour les démarches en ligne
- Être aidé pour déclarer ses revenus
- Gérer son prélèvement à la source
- Obtenir des informations sur les impôts locaux (taxe d'habitation et taxe foncière)
- Obtenir des informations sur les avis de sommes à payer (produits locaux et produits hospitaliers)
- Faire une réclamation contentieuse
- Déclarer et gérer un changement de situation en cours d'année

- Être accompagné dans le paiement en ligne des impôts, produits locaux, produits hospitaliers et amendes
- Être accompagné dans l'achat en ligne de timbres fiscaux
- Obtenir des informations nécessaires pour accéder aux dispositifs d'aide sociale et bons secours
- Obtenir un bordereau de situation
- Obtenir des informations nécessaires pour accéder au dispositif de traitement de surendettement

CAISSE D'ALLOCATIONS FAMILIALES (CAF)

- Changement de situation en ligne (naissance, coordonnées, composition du foyer, ...)
- Simulations aux prestations d'aide
- Constitution de dossier pour allocations familiales, accueil du jeune enfant, éducation enfant handicapé présence parentale, cartes familles nombreuses
- Accueil sur rendez-vous
- Ateliers numériques

CAISSE PRIMAIRE D'ASSURANCE MALADIE (CPAM)

- Suivi des remboursements de soins
- Impression d'attestations de droits
- Suivi des indemnités journalières
- Demande de la carte européenne d'assurance maladie
- Changement de situation (naissance, déménagement, nouvelles coordonnées)
- Commande de carte Vitale
- Déclarer un accident causé par un tiers
- Faire une demande de CMUC (Couverture Maladie Universelle Complémentaire) ou D'ACS (Aide à la Complémentaire Santé)

CAISSE NATIONALE D'ASSURANCE RETRAITE (CNAV)

- Édition du relevé de carrière
- Simulation de l'âge et du montant de la retraite
- Constitution et suivi de dossier de retraite de base et complémentaire
- Prise de rendez-vous ou demande de renseignements par téléphone

MINISTÈRE DE LA JUSTICE

Permanence de la Maison de Justice et du Droit

MUTUELLE SOCIALE AGRICOLE

- Suivi de vos paiements et décomptes santé
- Visualisation de vos derniers paiements de prestations familiales et/ou logement
- Consultation de vos paiements de pension d'invalidité
- Suivi en temps réel du paiement de votre retraite
- Consultation des franchises médicales retenues sur vos remboursements santé

LA POSTE

- Aide aux démarches en ligne

MINISTÈRE DE L'INTÉRIEUR

- Cartes d'identité et passeports
- Aide aux démarches en ligne via le site ANTS
- Pré-demande carte nationale d'identité (majeur, mineur)
- Pré-demande passeport (majeur, mineur)
- Demande ou renouvellement du permis de conduire en ligne
- Demande ou renouvellement de la carte grise en ligne

UNION DÉPARTEMENTALE DES ASSOCIATIONS FAMILIALES (UDAF)

- Information et orientation domaine solidarité, vie quotidienne, insertion, éducation et santé des enfants, accès aux droits.

DIRECTION GÉNÉRALE DE LA CONCURRENCE, DE LA CONSOMMATION ET DE LA RÉPRESSION DES FRAUDES (DGCCRF)

- Orientation vers les instances adéquates (associations de consommateurs, médiateurs, conciliateurs, juridictions)
- Transmission à la DGCCRF

CONSEIL DÉPARTEMENTAL DE L'ACCÈS AU DROIT (CDAD)

- Premières informations et mise en relation

AGENCE LOCALE DE L'ÉNERGIE ET DU CLIMAT (ALEC)

- Accompagnement sur la constitution des dossiers prime Eco logis 91, ma prime renov' et prime CEE (fournisseur Énergie)
- Suivi des dossiers informatiques

CENTRE LOCAL D'INFORMATION ET DE COORDINATION (CLIC)

- Premières informations et redirection (mise en contact)

ENEDIS

- Aide aux démarches en ligne

CENTRE COMMUNAL D'ACTION SOCIALE (CCAS)

- Mise en relation avec le personnel ou l'élue en charge
- Accueil et information

MISSION LOCALE

- Mise en relation avec un conseiller de la mission locale
- Informer sur les prestations et les documents à fournir

Nous sommes également à votre disposition pour vous accompagner dans toutes autres démarches administratives pour lesquelles vous avez besoin d'aide :

- Utilisation d'outils en ligne
- Aide à la constitution d'un dossier
- Mise en relation avec un organisme public
- Accueil et information

En complément des démarches administratives l'Espace France Services de Saclas vous donne accès à des postes informatiques en libre-service, un scanner, une photocopieuse ainsi qu'un photomaton.

Pour que votre déplacement soit efficace, pensez à amener tous les documents nécessaires au traitement de votre dossier (adresse mail accessible, identifiants France Connect, etc.)

Pensez à vous renseigner en mairie avant.

LES PERMANENCES EN MAIRIE


- Maison de Justice et du Droit (M.J.D), un service de conseils juridiques gratuit, Conciliatrice de justice : sur rendez-vous au 01 69 58 88 00, le 3^e jeudi de chaque mois
- Union Départemental des Associations Familiales (UDAF) : 1 fois par mois, sur rendez-vous au 01 69 58 88 00
- Services des impôts : 1 fois par mois, sur rendez-vous au 01 69 58 88 00
- Caisse d'Allocations Familiales (CAF). Permanences téléphoniques sur rendez-vous au 01 68 58 88 00 le lundi matin tous les 15 jours





MAIRIE DE SACLAS - 19, rue de la Mairie - 91690 SACLAS

Tél. : 01 69 58 88 00 - contact@mairie-saclas.fr -

www.mairie-saclas.fr - Retrouvez les actualités sur Facebook 

FRANCE SERVICES - 19, rue de la Mairie - 91690 SACLAS

Tél. : 01 69 58 88 00 - franceservices@mairie-saclas.fr